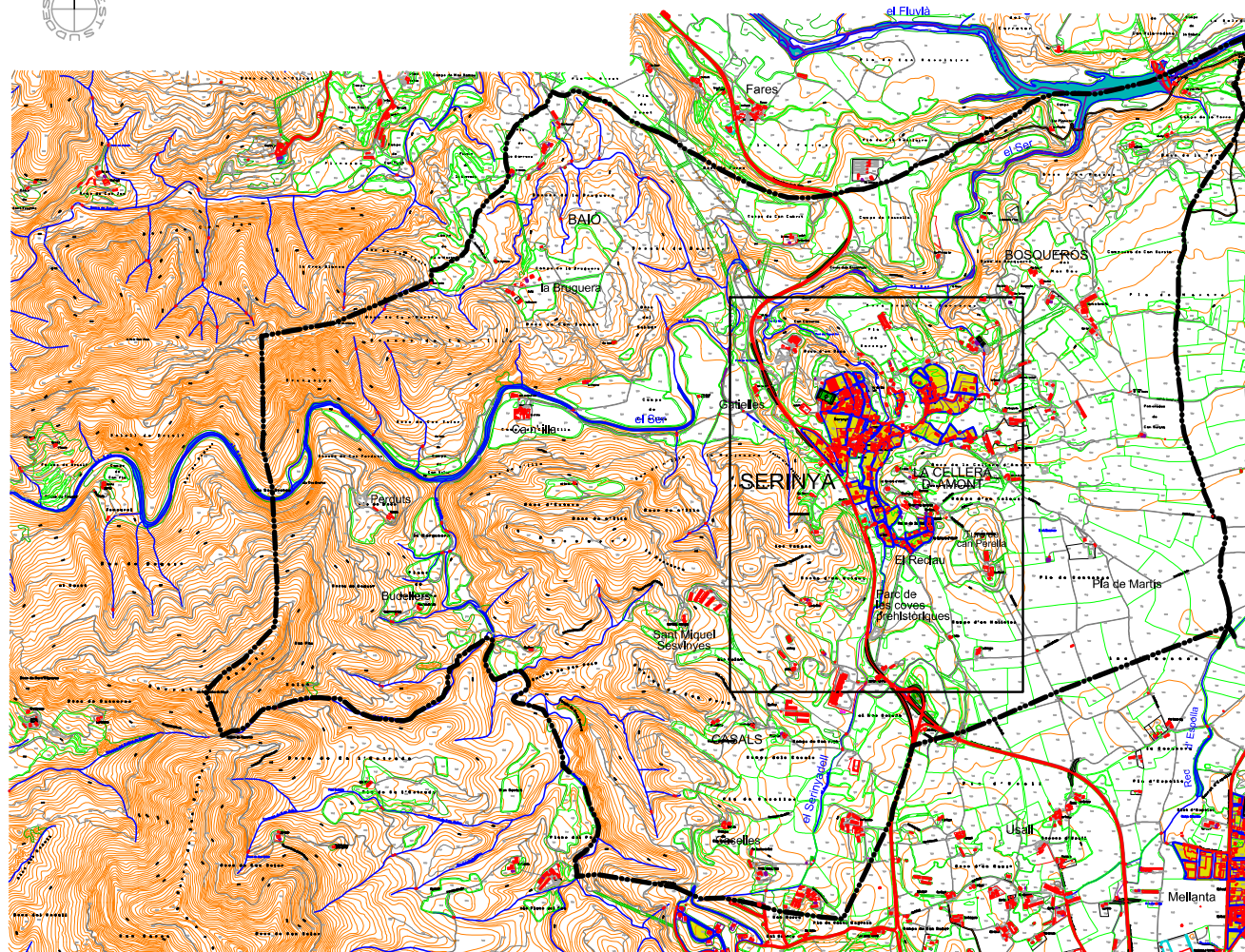
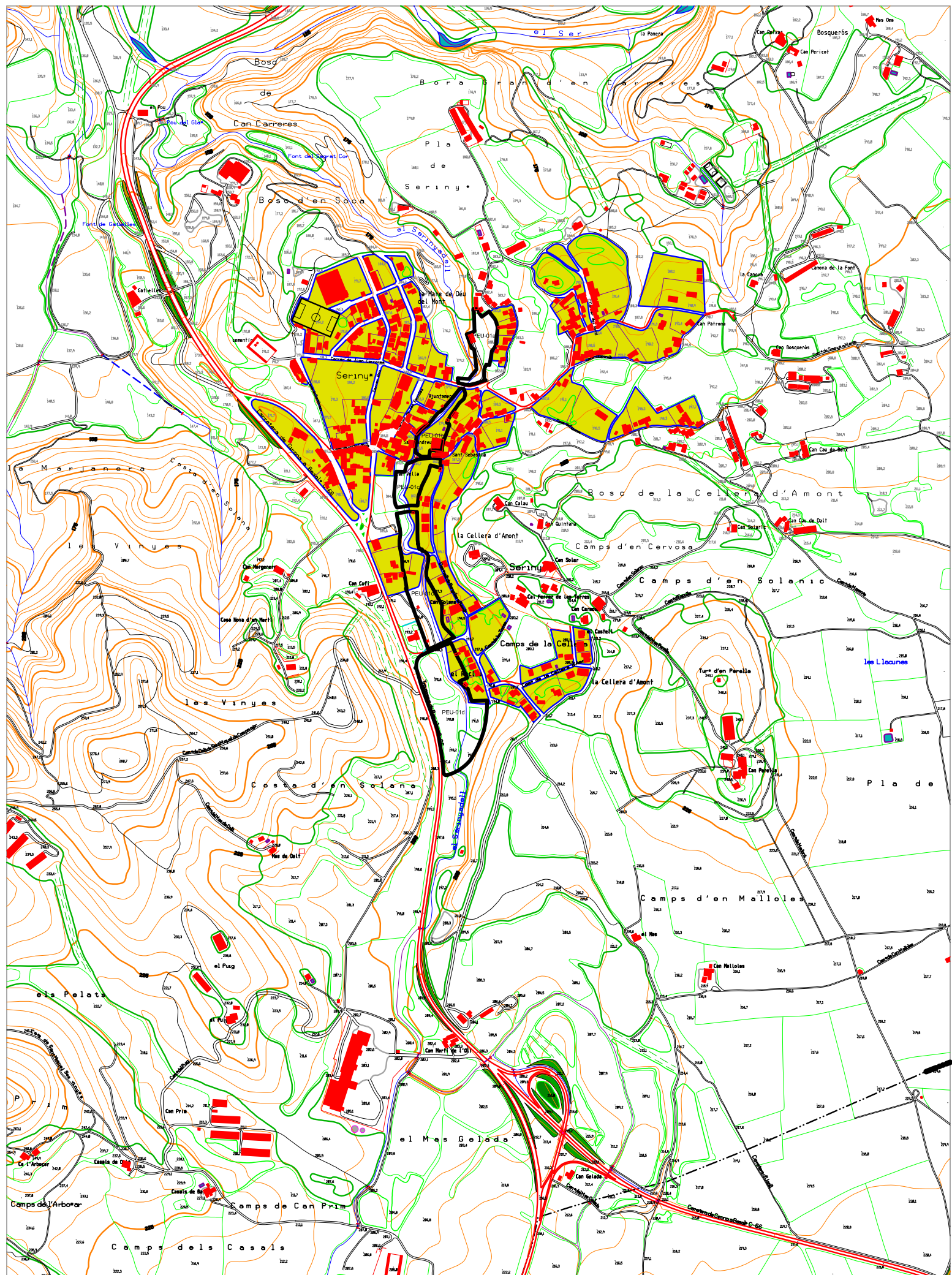
**COMARCA DEL PLA DE L' ESTANY**

SITUACIÓ DIN A1: 1 / 20.000
DIN A3: 1 / 40.000

PROMOTOR

AJUNTAMENT DE
SERINYÀ

Titol del Projecte

PLA ESPECIAL URBANÍSTIC PEU-01
DE PROTECCIÓ DEL SERINYADELL

L'ENGINEER DE CAMINS, CANALS I PORTS



	Data
--	------

MARÇ de 2016

Referència	GT E 4466 SE
------------	--------------

Nom del plànol

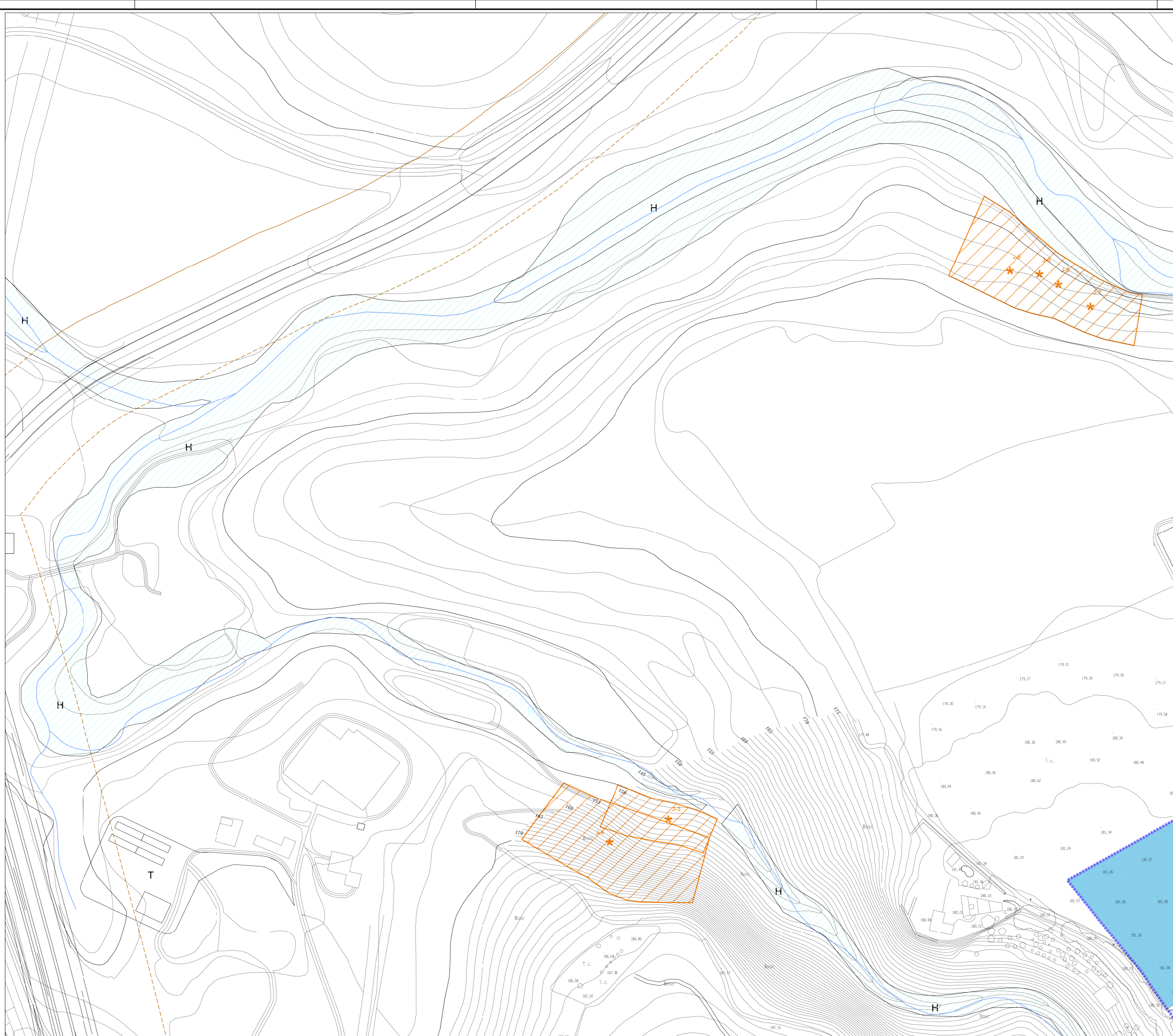
SITUACIÓ I EMPLAÇAMENT

<p> Escala DIN A1 : 1 / 5.000 DIN A3 : 1 / 10.000 </p>

Plànol núm.	
-------------	--

1.1





SISTEMES
SISTEMA DE COMUNICACIONS

- X. SISTEMA VIARI
 - X1. XARXA TERRITORIAL BÀSICA
 - X2. XARXA BÀSICA LOCAL
 - X3. XARXA COMPLEMENTÀRIA
 - LÍNIA D'EDIFICACIÓ
 - ÀREES D'APARCAMENT
 - X4. TRÀNSIT RESTRICTIT
- XARXA RURAL PRINCIPAL
- XARXA RURAL SECUNDÀRIA
- A. SISTEMA AEROPORTUARI
- SERVITIUT AERONÀUTICA

SISTEMA ESPAIS
LLUIRES PÚBLICS

- V1. PARCS URBANS
- V3. PROTECCIÓ AMBIENTAL
- V2. JARDINS, PLACES, PASSEIGS

SISTEMA D'EQUIPAMENTS
COMUNITARIS I SERVEIS TÈCNICS *

- E1. DOCENT
- E2. SANITARIASISTENCIAL
- E3. ADMINISTRATIU / PROVEÏMENT
- E4. CULTURAL-SOCIAL-RELIGIOS
- E5. ESPORTIU
- E6. FUNERARI / CEMENTIRI
- E7. SENSE ÚS ASSIGNAT
- E8. TRANSPORT
- E9. SEGURETAT I DEFENSA
- T. SERVEIS TÈCNICS

SISTEMA D'HABITATGE
DOTACIONAL

- D. HABITATGE DOTACIONAL

SISTEMA HIDROGRÀFIC

- H. SISTEMA HIDROGRÀFIC (DPH Q10any)
- SERVITIUT DE PROTECCIÓ SISTEMA HIDROGRÀFIC (DPH Q100 any)
- SERVITIUT D'ÀREES INUNDABLES (DPH Q200any)

SISTEMA D'ESPACIS OBERTS

- ESPACIS D'INTERÉS NATURAL, CONECTORS ECOLÒGICS, PARQUES EXCELSIUS, PLAÇA D'AMBIENT, XARXA NATURA 2000
- PROTECCIÓ FUNCIONAL
- SERVITIUT DE INFRAESTRUCTURES (DPH Q100 any)
- PENDIENT SUPERIOR AL 20%

* EL SISTEMA D'EQUIPAMENTS COMUNITARIS I SERVEIS TÈCNICS PODEN SER DE CARÀCTER PRIVAT (a)

SÒL NO URBANITZABLE
QUALIFICACIONS SNU

- AGRICOLA COMÚ
- AGRICOLA DE VALOR
- AGRICOLA DE VALOR MORTER
- FORESTAL DE VALOR
- PARASITIC I ECOLÒGIC VALOR, RIBERALS

FRANJA DE PROTECCIÓ CONTRA INCENDIS

ÀMBITS EN SNU

- PLANS ESPECIALS URBANÍSTICS (PEU)
- DELIMITACIÓ URBANÍSTICA DE PARQUES (UP)

EDIFICACIONS EN SNU

- CATALLES DE MANSIÓ I CASES RURALS
- MANANSIÓ, DE CASES RURALS, RIBERALS
- INVENTARI DE CALETES I HABITATGES NOUS
- ELEMENTS ARQUITECTONICS DEL CATALLE DE PROTECCIÓ DEL PATRIMONI
- JACIMENT ARQUEOLÒGIC DEL CATALLE DE PROTECCIÓ DEL PATRIMONI

SÒL URBÀ I SÒL URBANITZABLE
QUALIFICACIONS SU

- 1. NUCLI ANTIC
- 2. EXAMPLE, RAVAL
- 3. ILLA TANCADA
- 4. ILLA OBERTA
- 5. CASES AGRUPADES
- 6. CASES AÏLLADES
- 7. INDUSTRIAL
- 8. SERVEIS
- 12. VERO PRIVAT
- Subclau: per indicar les reserves de sol destinat a habitatge de protecció

SECTORS I ÀMBITS D'ACTUACIÓ SU - SUD

- PMU. SECTORS SUBJECTE A UN PLA DE MILLORA URBANA (PMU)
- PEU. PLANS ESPECIALS URBANÍSTICS (PEU)
- PPU. PLA PARCIAL URBANÍSTIC (PPU)
- PPM. PLA PARCIAL DELIMITAT (PPM)
- PAU. POLÍGON D'ACTUACIÓ URBANÍSTICA (PAU)

EDIFICACIONS SU - SUD

- E-4. ELEMENT ARQUITECTONIC DEL CATALLE DE PROTECCIÓ DEL PATRIMONI
- J-4. JACIMENT ARQUEOLÒGIC DEL CATALLE DE PROTECCIÓ DEL PATRIMONI

QUALIFICACIONS SÒL URBANITZABLE

- 32. DESENVOLUPAMENT RESIDENCIAL, MÀXIMA DENSITAT SENSE PPU APROVAT
- 33. DESENVOLUPAMENT INDUSTRIAL, AMB PPU APROVAT
- 34. DESENVOLUPAMENT INDUSTRIAL, SENSE PPU APROVAT
- 39. URBANITZABLE NO DELIMITAT

CLASSIFICACIÓ DEL SÒL

- SU. SÒL URBÀ
- SUD. SÒL URBANITZABLE DELIMITAT
- SUND. SÒL URBANITZABLE NO DELIMITAT
- SNU. SÒL NO URBANITZABLE

SECTORS I ÀMBITS

- PMU. PLANS ESPECIALS URBANÍSTICS (PEU)
- PEU. PLANS DE MILLORA URBANA (PMU)
- PPU. POLÍGONS D'ACTUACIÓ URBANÍSTICA (PAU)

LÍMITS

- LÍMIT DE SÒL URBÀ (SU)
- LÍMIT DE SÒL URBANITZABLE F I E DELIMITAT (SUD)
- LÍMIT DE SÒL URBANITZABLE NO DELIMITAT (SUND)
- LÍMIT DE TERME



PLA D'ORDENACIÓ URBANÍSTICA MUNICIPAL

L'ALCALDE
JOSEP ANTONI RAMON I GUASCH

L'EQUIP REDACTOR
PAU CD, SLP
XAVIER CANOSA - NÚRIA DIEZ
arquitectes

OCTUBRE DE 2013

1/1.000

Mapa de localització de la zona d'estudi dins del municipi de Serinyà.

O.3 ORDENACIÓ SÒL URBÀ I URBANITZABLE
O.3.1a USOS I ORDENACIÓ
TEXT REFÓS APROVACIÓ DEFINITIVA

PROMOTOR



Títol del Projecte

PLA ESPECIAL URBANÍSTIC PEU-01
DE PROTECCIÓ DEL SERINYADELL

L' ENGINYER DE CAMINS, CANALS I PORTS

JOSEP ALEMANY I MASGRAU



Data

MARÇ de 2016

Referència

ST - E 1466 - SE

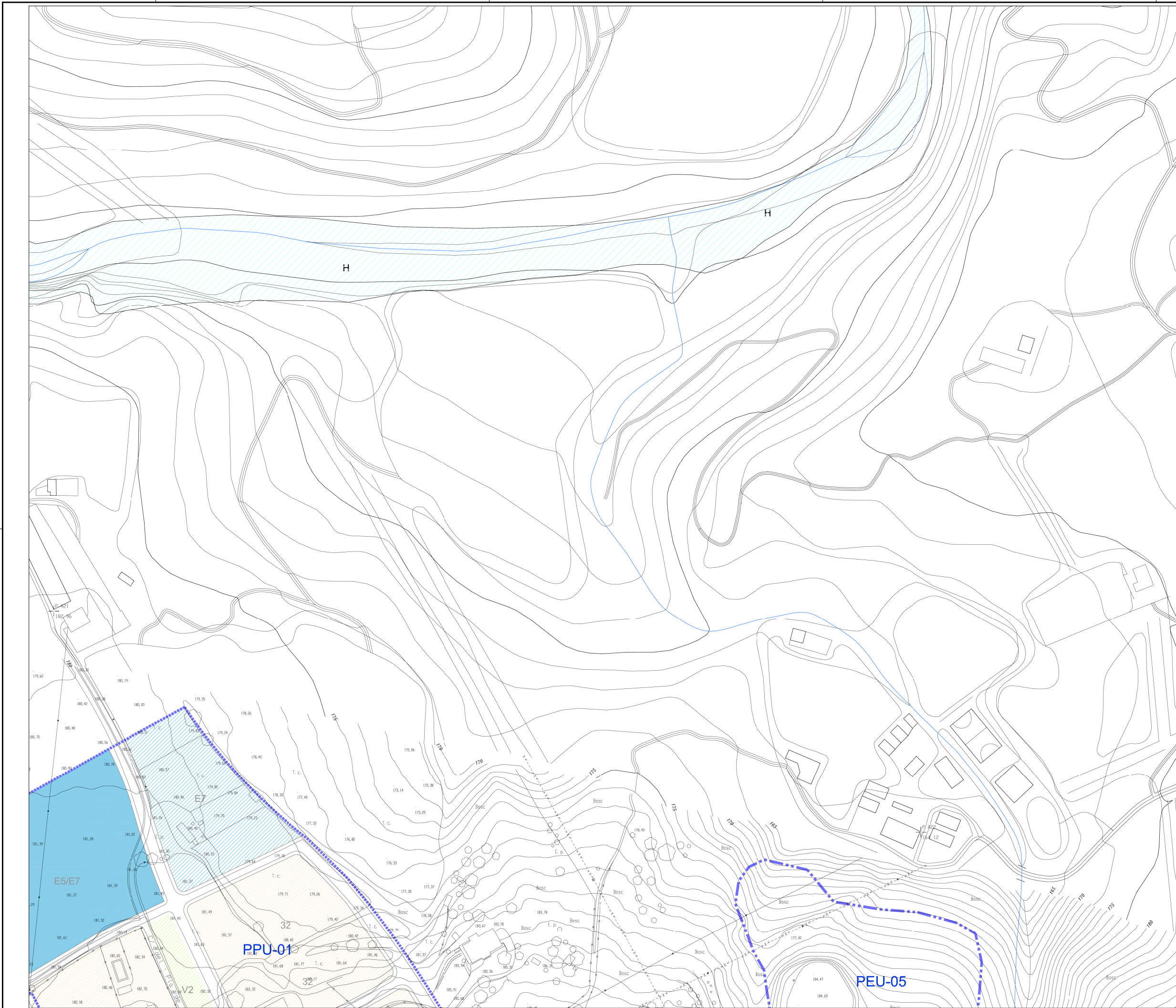
Nom del plànol

ORDENACIÓ VIGENT
ORDENACIÓ SÒL URBÀ I URBANITZABLE
- USOS I ORDENACIÓ -

Escala

DIN A1 : 1 / 1.000
DIN A3 : 1 / 2.000
Plànol núm.

1.2.4



SISTEMES

SISTEMA DE COMUNICACIONS

X. SISTEMA VIARI

X1. XARXA TERRITORIAL BÀSICA

X2. XARXA BÀSICA LOCAL

X3. XARXA COMPLEMENTÀRIA

LÍNIA D'EDIFICACIÓ

Xa. ÀREES D'APARCAMENT

Xi. TRÀNSIT RESTRICTIT

A. SISTEMA AEROPORTUARI

SERVITUD AERONÀUTICA

SISTEMA ESPAIS LLIBRES PÚBLICS

SISTEMA D'EQUIPAMENTS COMUNITARIS I SERVEIS TÈCNICS *

SISTEMA D'HABITATGE DOTACIONAL

SISTEMA HIDROGRÀFIC

SISTEMA D'ESPACIS OBERTS

V1. PARCS URBANS

V3. PROTECCIÓ AMBIENTAL

E1. DOCENT

E2. SANITARI-ASSISTENCIAL

E3. ADMINISTRATIU I PROVEÏMENT

E4. CULTURAL-SOCIAL-RELIGIOS

E5. ESPORTIU

E6. FUNERARI / CEMENTIRI

E7. SENSE ÚS ASSIGNAT

E8. TRANSPORT

E9. SEURETAT I DEFENSA

T. SERVEIS TÈCNICS

GASODUCTE. Serinyà - Figueras

LÍNIA 120kV DE Serinyà - SE Figueras (projecció)

LÍNIA D'EDIFICACIÓ (segons normativa sectorial)

H. HABITATGE DOTACIONAL

H. SISTEMA HIDROGRÀFIC (DPH Q10any)

SERVITUD DE PROTECCIÓ SISTEMA HIDROGRÀFIC (DPH Q100 any)

SERVITUD D'ÀREES INUNDABLES (DPH Q200any)

ESPACIS D'INTERÉS NATURAL, CONNECTORS ECOLÒGICS, PASADISOS EXCELENTS

ÀREA DE PROTECCIÓ PASADISOSTICA

PLA DE MANTENIMENT

XARXA NATURA 2000

PROTECCIÓ FUNCIONAL

SERVITUD DE INFRAESTRUCTURES (DPH Q100 any)

PENDIENT SUPERIOR AL 20%

ÀREES DE PROTECCIÓ ESPECIAL

ÀREES DE PROTECCIÓ TERRITORIAL

* EL SISTEMA D'EQUIPAMENTS COMUNITARIS I SERVEIS TÈCNICS PODEN SER DE CARÀCTER PRIVAT (a)

SÒL NO URBANITZABLE

QUALIFICACIONS SNU

ÀMBITS EN SNU

EDIFICACIONS EN SNU

AGRICOLA COMÚ

AGRICOLA DE VALOR

AGRICOLA DE VALOR, HORTES

FORESTAL DE VALOR

PASADISOSTIC I ECOLÒGIC VALOR, FRONTERALS

PRIMAVERA PROTECCIÓ CONTRA INCENDIS

PLANS ESPECIALS URBANÍSTICS (PEU)

DELIMITACIÓ URBANÍSTICA DEL PASADISOSTIC (LPU)

CATALAG DE MAJES I CASES RURALES

PARADISOSTIC, OCASIONS RURALES, PASADISOSTIC

INVENTARI DE SAULETS I HABITATGES NOUS

ELEMENT ARQUITECTONIC DEL CATALAG DE PROTECCIÓ DEL PATRIMONI

JACIMENT ARQUEOLÒGIC DEL CATALAG DE PROTECCIÓ DEL PATRIMONI

SÒL URBÀ I SÒL URBANITZABLE

QUALIFICACIONS SU

SECTORS I ÀMBITS D'ACTUACIÓ SU - SUD

EDIFICACIONS SU - SUD

1. NUCLEU ANTIC

2. EXAMPLE, RAVAL

3. ILLA TANCADA

4. ILLA OBERTA

5. CASES AGRUPADES

6. CASES AÏLLADES

7. INDUSTRIAL

8. SERVEIS

12. VERG PRIVAT

Substitució per indicar les reserves de sòl delimitat a habitatge de protecció

32. DESENVOLUPAMENT RESIDENCIAL, BANA D'ENTAT SENSE PPU APROVAT

33. DESENVOLUPAMENT INDUSTRIAL, AMB PPU APROVAT

34. DESENVOLUPAMENT INDUSTRIAL, SENSE PPU APROVAT

39. URBANITZABLE NO DELIMITAT

SECTORS SUBJECTE A UN PLA DE MILLORA URBANA (PMU)

PLANS ESPECIALS URBANÍSTICS (PEU)

PLA PARCIAL URBANÍSTIC (PPU)

PLA PARCIAL DELIMITACIÓ (PPD)

POLIGON D'ACTUACIÓ URBANÍSTICA (PAU)

ELEMENT ARQUITECTONIC DEL CATALAG DE PROTECCIÓ DEL PATRIMONI

JACIMENT ARQUEOLÒGIC DEL CATALAG DE PROTECCIÓ DEL PATRIMONI

CLASSIFICACIÓ DEL SÒL

SECTORS I ÀMBITS

SU. SÒL URBÀ

SUD. SÒL URBANITZABLE DELIMITAT

SUND. SÒL URBANITZABLE NO DELIMITAT

SNU. SÒL NO URBANITZABLE

LÍMIT DE SÒL URBÀ (SU)

LÍMIT DE SÒL URBANITZABLE DELIMITAT (SUD)

LÍMIT DE SÒL URBANITZABLE NO DELIMITAT (SUND)

LÍMIT DE TERME

PLANS ESPECIALS URBANÍSTICS (PEU)

PLANS DE MILLORA URBANA (PMU)

POLIGONS D'ACTUACIÓ URBANÍSTICA (PAU)



AJUNTAMENT DE SERINYÀ

PLA D'ORDENACIÓ URBANÍSTICA MUNICIPAL

L'ALCALDE

JOSEP ANTONI RAMON I GUASCH

L'EQUIP REDACTOR

PAU CD, SLP

XAVIER CANOSA - NÚRIA DIEZ

arquitectes

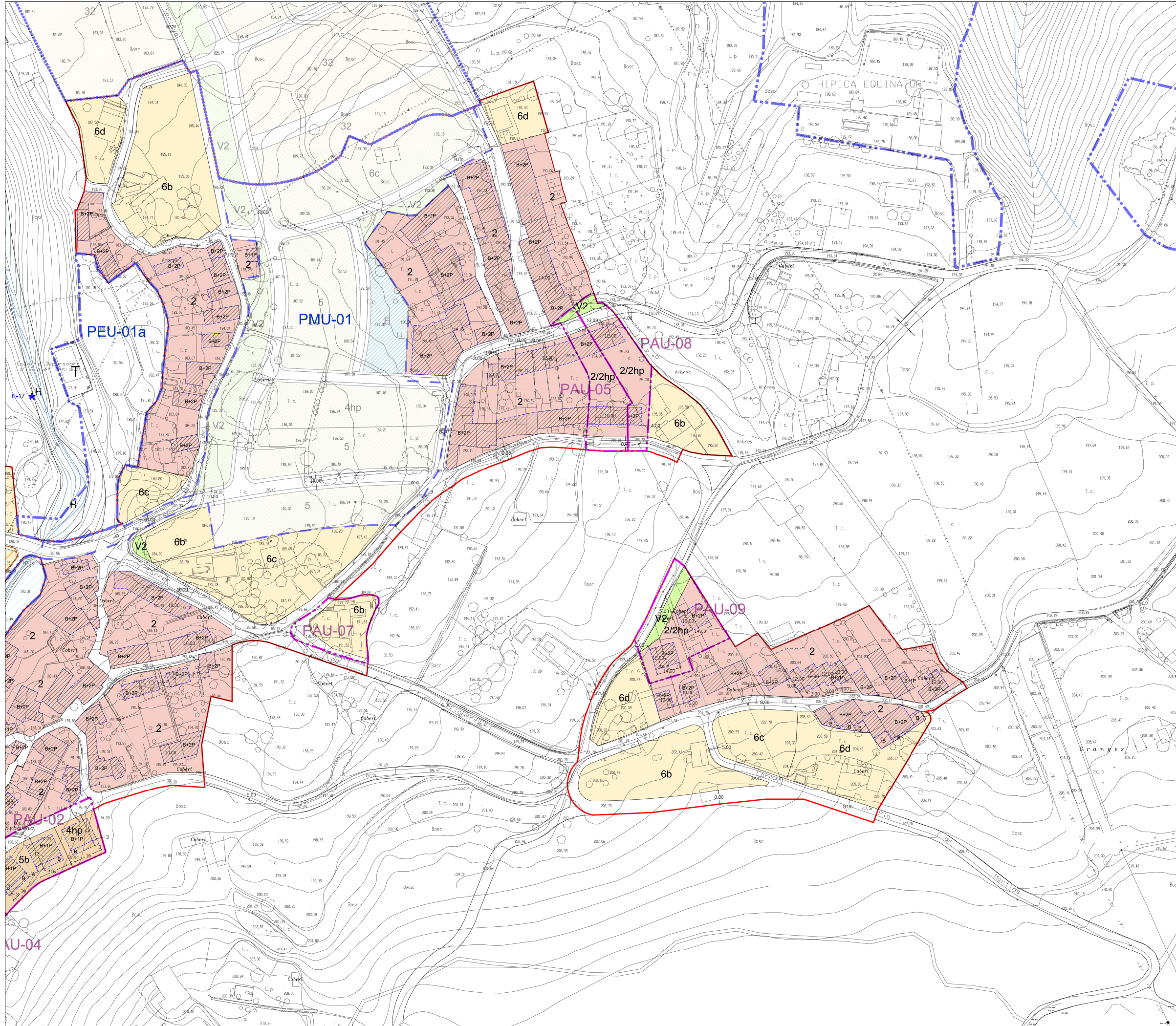
1/1.000

OCTUBRE DE 2013

O.3 ORDENACIÓ SÒL URBÀ I URBANITZABLE

O.3.1b USOS I ORDENACIÓ

TEXT REFÓS APROVACIÓ DEFINITIVA



SISTEMES

SISTEMA DE COMUNICACIONS

- X. SISTEMA VIARI
 - X1. XARXA TERRITORIAL BÀSICA
 - X2. XARXA BÀSICA LOCAL
 - X3. XARXA COMPLEMENTÀRIA
 - LÍNIA D'EDIFICACIÓ
 - Xa. ÀREES D'APARCAMENT
 - Xr. TRÀNSIT RESTRICTIT
- A. SISTEMA AEROPORTUARI
 - SERVITUT AERONÀUTICA

SISTEMA ESPAIS LLIBRES PÚBLICS

- V1. PARCS URBANS
- V2. JARDINS, PLACES, PASSERIS
- V3. PROTECCIÓ AMBIENTAL

SISTEMA D'EQUIPAMENTS COMUNITARIS I SERVEIS TÈCNICS *

- E1. DOCENT
- E2. SANITARI-ASSISTENCIAL
- E3. ADMINISTRATIU I PROVEÏMENT
- E4. CULTURAL-SOCIAL-RELIGIOS
- E5. ESPORTIU
- E6. FUNERARI / CEMENTIRI
- E7. SENSE ÚS ASSIGNAT
- E8. TRANSPORT
- E9. SEGURETAT I DEFENSA
- T. SERVEIS TÈCNICS

SISTEMA D'HABITATGE DOTACIONAL

- D. HABITATGE DOTACIONAL

SISTEMA HIDROGRÀFIC

- H. SISTEMA HIDROGRÀFIC (DPH Q10any)
- SERVITUT DE PROTECCIÓ SISTEMA HIDROGRÀFIC (DPH Q100 any)
- SERVITUT D'ÀREES INUNDABLES (DPH Q200any)

SISTEMA D'ESPACIS OBERTS

- ESPACIS D'INTERÈS NATURAL, CONNECTORS ECOLÒGICS, PASSADISSOS ECOLÒGICS
- ÀREES DE PROTECCIÓ ESPECIAL
- ÀREES DE PROTECCIÓ DEL PATRIMONI
- PROTECCIÓ FUNCIONAL
- SERVITUT D'INFRASTRUCTURES (DPH Q100 any)
- PENDIENT SUPERIOR AL 20%

* EL SISTEMA D'EQUIPAMENTS COMUNITARIS I SERVEIS TÈCNICS PODEN SER DE CARÀCTER PRIVAT (a)

SÒL NO URBANITZABLE

QUALIFICACIONS SNU

- AGRICOLA COMÚ
- AGRICOLA DE VALOR
- AGRICOLA DE VALOR, HORTES
- FORESTAL DE VALOR
- PASADISSOS ECOLÒGICS VALOR, FRONTERES

AMBITES EN SNU

- PLANS ESPECIALS URBANÍSTICS (PEU)
- DELIMITACIÓ URBANA (PU)
- DELIMITACIÓ URBANA (PU)

EDIFICACIONS EN SNU

- CATALLES DE MANSER I CASES RURAIS
- EDIFICACIONS DE CARÀCTER RURAL
- INVENTARI DE CALETS I HABITATGES NOUS
- ELEMENTS ARQUITECTONICS DEL CATALLE DE PROTECCIÓ DEL PATRIMONI
- JACIMENTS ARQUEOLÒGICS DEL CATALLE DE PROTECCIÓ DEL PATRIMONI

FINALITAT: PROTECCIÓ CONTRA INCENDIS

SÒL URBÀ I SÒL URBANITZABLE

QUALIFICACIONS SU

- 1. NUCLI ANTIC
- 2. EXAMPLE, RAVAL
- 3. ILLA TANCADA
- 4. ILLA OBERTA
- 5. CASES AGRUPADES
- 6. CASES AILADES
- 7. INDUSTRIAL
- 8. SÈRIES
- 9. VERG PRIVAT
- hp. Substitució per indicar les reserves de sol destínt a habitatge de protecció

QUALIFICACIONS SÒL URBANITZABLE

- 32. DESENVOLUPAMENT RESIDENCIAL
- 33. DESENVOLUPAMENT INDUSTRIAL
- 34. DESENVOLUPAMENT INDUSTRIAL
- 39. URBANITZABLE NO DELIMITAT

SECTORS I ÀMBITS D'ACTUACIÓ SU - SUD

- PMU. SECTORS SUBJECTE A UN PLA DE MILLORA URBANA (PMU)
- PEU. PLANS ESPECIALS URBANÍSTICS (PEU)
- PU. PLA PARCIAL URBANÍSTIC (PU)
- PPU. PLA PARCIAL DELIMITAT (PPU)
- PPU. PLA PARCIAL DELIMITAT (PPU)
- PPU. POLIGONS D'ACTUACIÓ URBANÍSTICA (PPU)
- PAU. POLIGONS D'ACTUACIÓ URBANÍSTICA (PAU)

EDIFICACIONS SU - SUD

- E-4. ELEMENT ARQUITECTONIC DEL CATALLE DE PROTECCIÓ DEL PATRIMONI
- J-4. JACIMENTS ARQUEOLÒGICS DEL CATALLE DE PROTECCIÓ DEL PATRIMONI

CLASSIFICACIÓ DEL SÒL

SU. SÒL URBÀ

- SU. SÒL URBÀ
- SUD. SÒL URBANITZABLE DELIMITAT
- SUN. SÒL URBANITZABLE NO DELIMITAT
- SNU. SÒL NO URBANITZABLE

SECTORS I ÀMBITS

- PEU. PLANS ESPECIALS URBANÍSTICS (PEU)
- PU. PLA DE MILLORA URBANA (PU)
- PPU. POLIGONS D'ACTUACIÓ URBANÍSTICA (PPU)

LÍMITS

- LÍMIT DE SÒL URBÀ (SU)
- LÍMIT DE SÒL URBANITZABLE DELIMITAT (SUD)
- LÍMIT DE SÒL URBANITZABLE NO DELIMITAT (SUN)
- LÍMIT DE TERME

POUM SERINYÀ

AJUNTAMENT DE SERINYÀ

PLA D'ORDENACIÓ URBANÍSTICA MUNICIPAL

L'ALCALDE
JOSEP ANTONI RAMON I GUASCH

L'EQUIP REDACTOR
PAU CD, SLP
XAVIER CANOSA - NÚRIA DIEZ
arquitectes

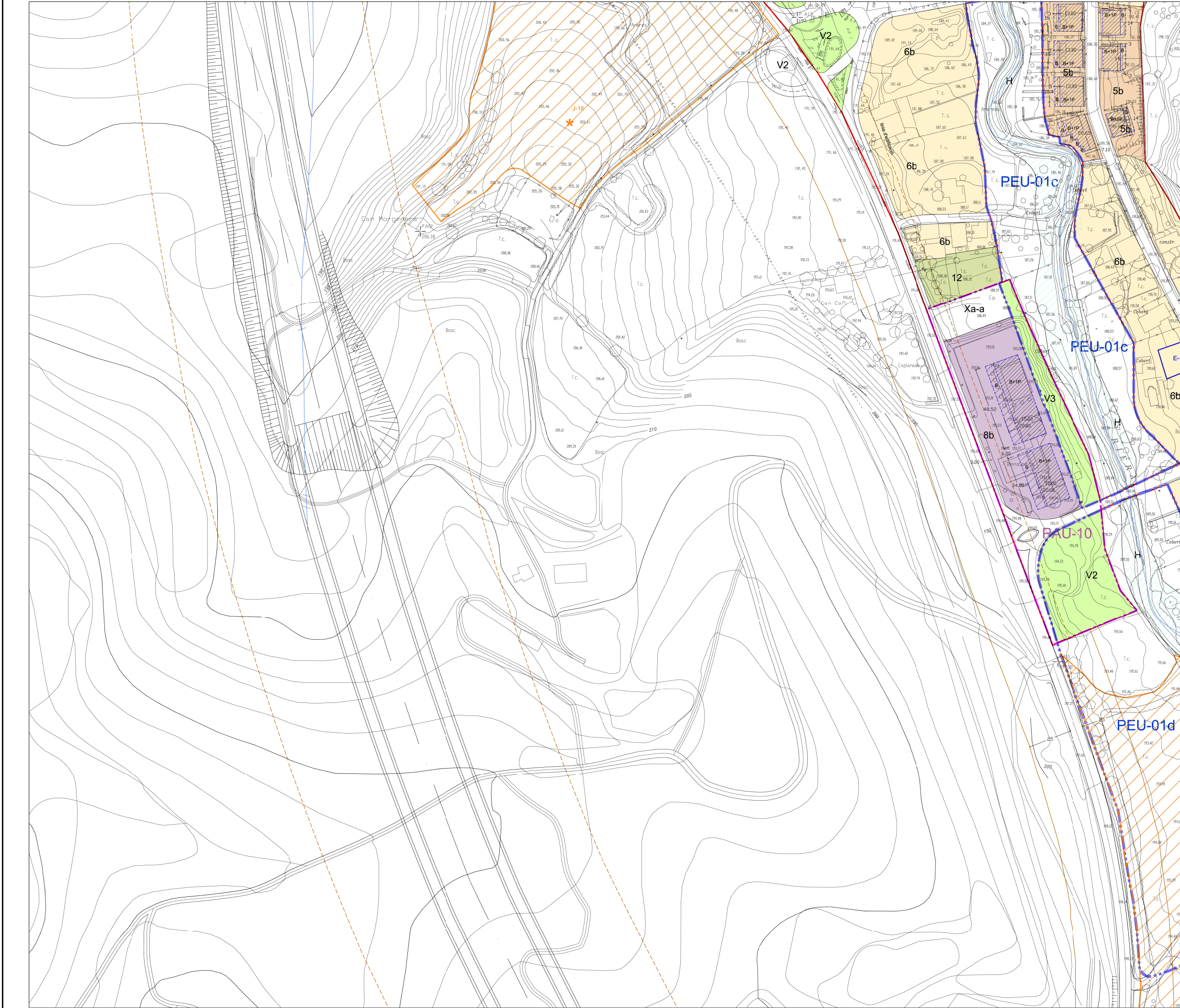
1/1.000

OCTUBRE DE 2013

O.3 ORDENACIÓ SÒL URBÀ I URBANITZABLE

O.3.1d USOS I ORDENACIÓ

TEXT REFÓS APROVACIÓ DEFINITIVA



SISTEMES
SISTEMA DE COMUNICACIONS

X. SISTEMA VIARI

X1. XARXA TERRITORIAL BÀSICA

X2. XARXA BÀSICA LOCAL

X3. XARXA COMPLEMENTÀRIA

LÍNIA D'EDIFICACIÓ

Xa. ÀREES D'APARCAMENT

Xr. TRÀNSIT RESTRICTIT

A. SISTEMA AEROPORTUARI

SERVITIUT AERONÀUTICA

SISTEMA ESPAIS LLIBRES PÚBLICS

V1. PARCS URBANS

V3. PROTECCIÓ AMBIENTAL

V2. JARDINS, PLACES, PASSEREGS

SISTEMA D'EQUIPAMENTS COMUNITARIS I SERVEIS TÈCNICS *

E1. DOCENT

E2. SANITARI-ASSISTENCIAL

E3. ADMINISTRATIU I PROVEÏMENT

E4. CULTURAL-SOCIAL-RELIGIOS

E5. ESPORTIU

E6. FUNERARI I CEMENTIRI

E7. SENSE ÚS ASSIGNAT

E8. TRANSPORT

E9. SEGURETAT I DEFENSA

T. SERVEIS TÈCNICS

SISTEMA D'HABITATGE DOTACIONAL

LÍNIA 130% DE SERINYÀ - SE Figures (projecció)

LÍNIA D'EDIFICACIÓ (segons normativa sectorial)

D. HABITATGE DOTACIONAL

SISTEMA HIDROGRÀFIC

H. SISTEMA HIDROGRÀFIC (DPH Q10any)

SERVITIUT DE PROTECCIÓ SISTEMA HIDROGRÀFIC (DPH Q100 any)

SERVITIUT D'ÀREES INUNDABLES (DPH Q200any)

SISTEMA D'ESPACIS OBERTS

ESPACIS D'INTERÈS NATURAL, CONECTORS ECOLÒGICS, PASSADISSOS ECOLÒGICS

ÀREES DE PROTECCIÓ ESPECIAL

ÀREES DE PROTECCIÓ TERRITORIAL

* EL SISTEMA D'EQUIPAMENTS COMUNITARIS I SERVEIS TÈCNICS PODEN SER DE CARÀCTER PRIVAT (a)

SÒL NO URBANITZABLE
QUALIFICACIONS SNU

AGRICOLA COMÚ

AGRICOLA DE VALOR

AGRICOLA DE VALOR, HORTES

FORESTAL DE VALOR

PASADISSOS I ECOLÒGIC VALOR, FRONTERES

PRINCIPALS PROTECCIÓ CONTRA INCENDIS

ÀMBITS EN SNU

PLANS ESPECIALS URBANÍSTICS (PEU)

DELIMITACIÓ URBANA I DEL PASADISSOS (PU)

EDIFICACIONS EN SNU

CATALLES DE MANSER I CASES RURAIS

MANERIES, CRUCES RURAIS, CRUCES

INVENTARI DE CAULES I HABITATGES NOUS

ELEMENT ARQUITECTONIC DEL CATALLES

DE PROTECCIÓ DEL PATRIMONI

JACIMENT ARQUEOLÒGIC DEL CATALLES

DE PROTECCIÓ DEL PATRIMONI

SÒL URBÀ I SÒL URBANITZABLE
QUALIFICACIONS SU

1. NUCLI ANTIC

2. EXAMPLE, RAVAL

3. ILLA TANCADA

4. ILLA OBERTA

5. CASES AGRUPADES

6. CASES ALLADES

7. INDUSTRIAL

8. SERRES

12. VERG PRIVAT

Substitució per indicar les reserves de sol delimitat a habitatge de protecció

hp

SECTORS I ÀMBITS D'ACTUACIÓ SU - SUD

PMU. SECTORS SUBJECTE A UN PLA DE MILLORA URBANA (PMU)

PEU. PLANS ESPECIALS URBANÍSTICS (PEU)

PPU. PLA PARCIAL URBANÍSTIC (PPU)

PPU. PLA PARCIAL DELIMITAT (PPU)

PPU. POLÍGON D'ACTUACIÓ URBANÍSTICA (PPU)

QUALIFICACIONS SÒL URBANITZABLE

32. DESENVOLUPAMENT RESIDENCIAL

33. DESENVOLUPAMENT INDUSTRIAL

34. DESENVOLUPAMENT INDUSTRIAL

35. URBANITZABLE NO DELIMITAT

EDIFICACIONS SU - SUD

E-4. ELEMENT ARQUITECTONIC DEL CATALLES DE PROTECCIÓ DEL PATRIMONI

J-4. JACIMENT ARQUEOLÒGIC DEL CATALLES DE PROTECCIÓ DEL PATRIMONI

CLASSIFICACIÓ DEL SÒL

SU. SÒL URBÀ

SUD. SÒL URBANITZABLE DELIMITAT

SUND. SÒL URBANITZABLE NO DELIMITAT

SNU. SÒL NO URBANITZABLE

LÍMIT DE SÒL URBÀ (SU)

LÍMIT DE SÒL URBANITZABLE DELIMITAT (SUD)

LÍMIT DE SÒL URBANITZABLE NO DELIMITAT (SUND)

LÍMIT DE TERME

SECTORS I ÀMBITS

PMU. PLANS ESPECIALS URBANÍSTICS (PEU)

PMU. PLANS DE MILLORA URBANA (PMU)

PPU. POLÍGONS D'ACTUACIÓ URBANÍSTICA (PPU)

AJUNTAMENT DE SERINYÀ
PLA D'ORDENACIÓ URBANÍSTICA MUNICIPAL

L'ALCALDE
JOSEP ANTONI RAMON I GUASCH

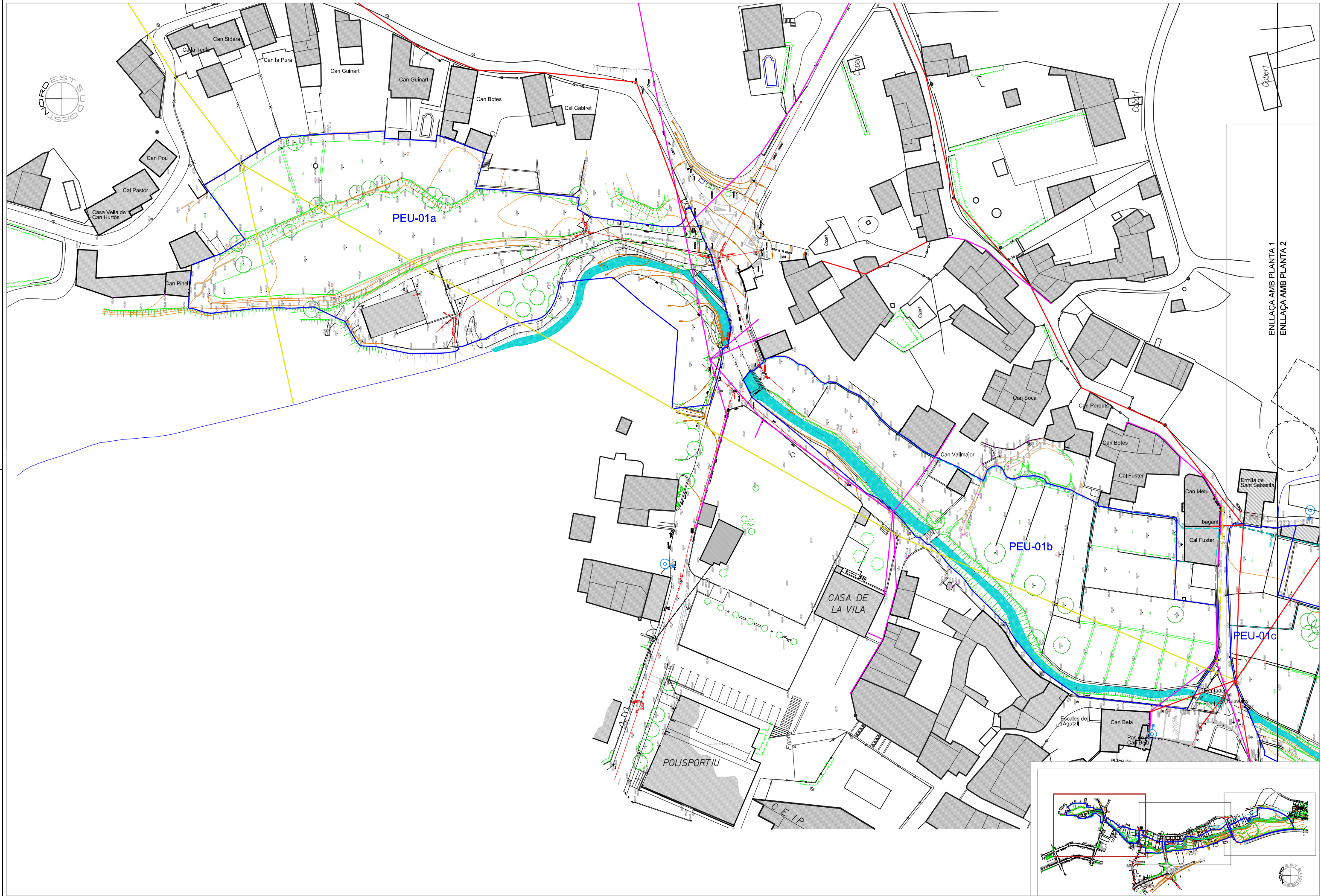
L'EQUIP REDACTOR
PAU CD, SLP
XAVIER CANOSA - NÚRIA DIEZ
arquitectes

1/1.000

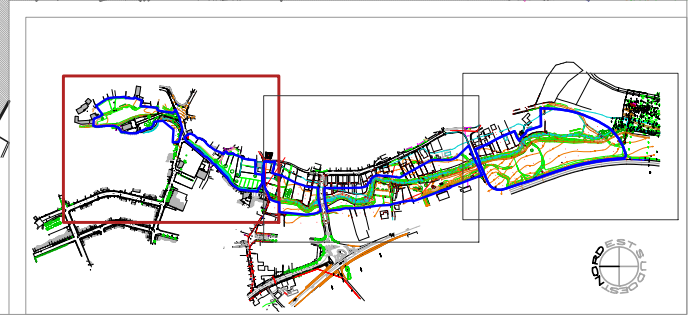
OCTUBRE DE 2013



O.3 ORDENACIÓ SÒL URBÀ I URBANITZABLE
O.3.1e USOS I ORDENACIÓ
TEXT REFÓS APROVACIÓ DEFINITIVA

PROMOTOR	 AJUNTAMENT DE SERINYÀ	Títol del Projecte	PLA ESPECIAL URBANÍSTIC PEU-01 DE PROTECCIÓ DEL SERINYADELL	L' ENGINYER DE CAMINS, CANALS I PORTS	JOSEP ALEMANY I MASGRAU	Data	MARÇ de 2016	Nom del plànol	ORDENACIÓ VIGENT ORDENACIÓ SÒL URBÀ I URBANITZABLE - USOS I ORDENACIÓ -	Escala	DIN A1 : 1 / 1.000 DIN A3 : 1 / 2.000
										Plànol núm.	1.2.8



ENLLAÇA AMB PLANTA 1
ENLLAÇA AMB PLANTA 2

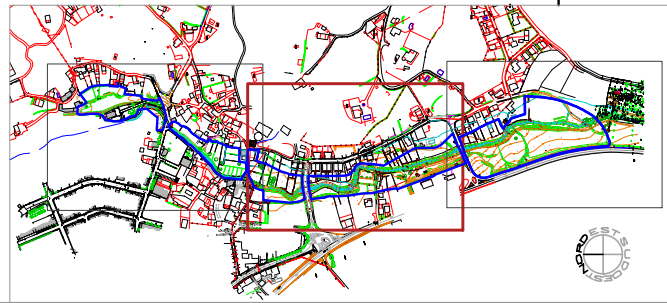
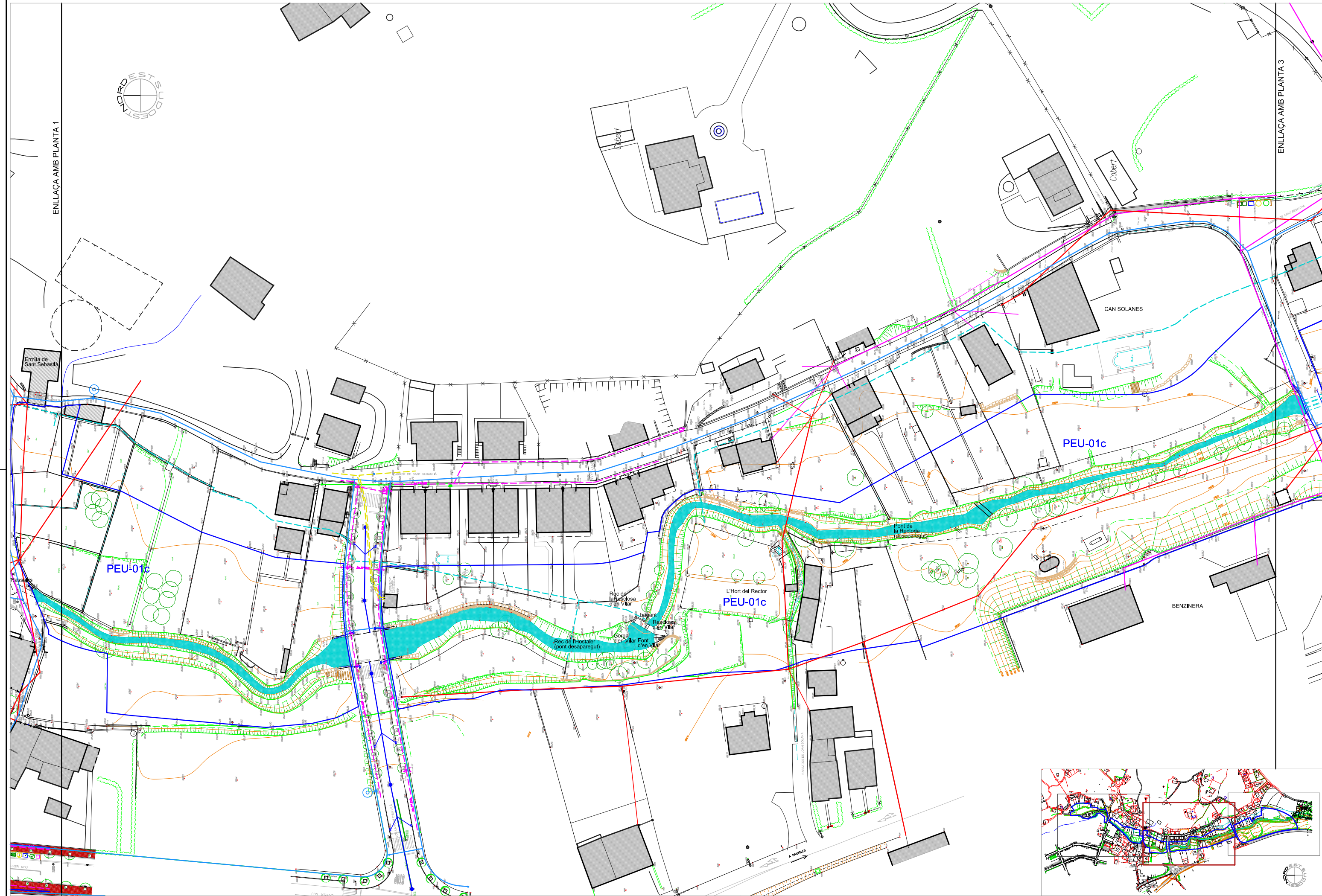


<p>PROMOTOR</p> <p> AJUNTAMENT DE SERINYÀ</p>	<p>Títol del Projecte</p> <p>PLA ESPECIAL URBANÍSTIC PEU-01 DE PROTECCIÓ DEL SERINYADELL</p>	<p>L' ENGINYER DE CAMINS, CANALS I PORTS</p> <p>JOSEP ALEMANY I MASGRAU</p> <p> Consell Comarcal del Pla de l'Estany</p>	<p>Data</p> <p>MARÇ de 2016</p> <p>Referència</p> <p>ST - E 1466 - SE</p>	<p>Nom del plànol</p> <p>TOPOGRÀFIC ESTAT ACTUAL . 1</p>	<p>Escala</p> <p>DIN A1 : 1 / 500 DIN A3 : 1 / 1.000</p> <p>Plànol núm.</p> <p>I.3.1</p>
--	--	---	---	--	--



ENLLAÇA AMB PLANTA 1

ENLLAÇA AMB PLANTA 3



PROMOTOR



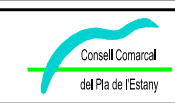
AJUNTAMENT DE
SERINYÀ

Títol del Projecte

PLA ESPECIAL URBANÍSTIC PEU-01
DE PROTECCIÓ DEL SERINYADELL

L'ENGINYER DE CAMINS, CANALS I PORTS

JOSEP ALEMANY I MASGRAU



Data

MARÇ de 2016

Referència

ST - E 1466 - SE

Nom del plànol

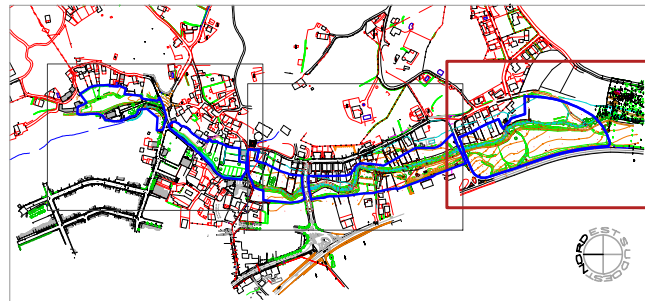
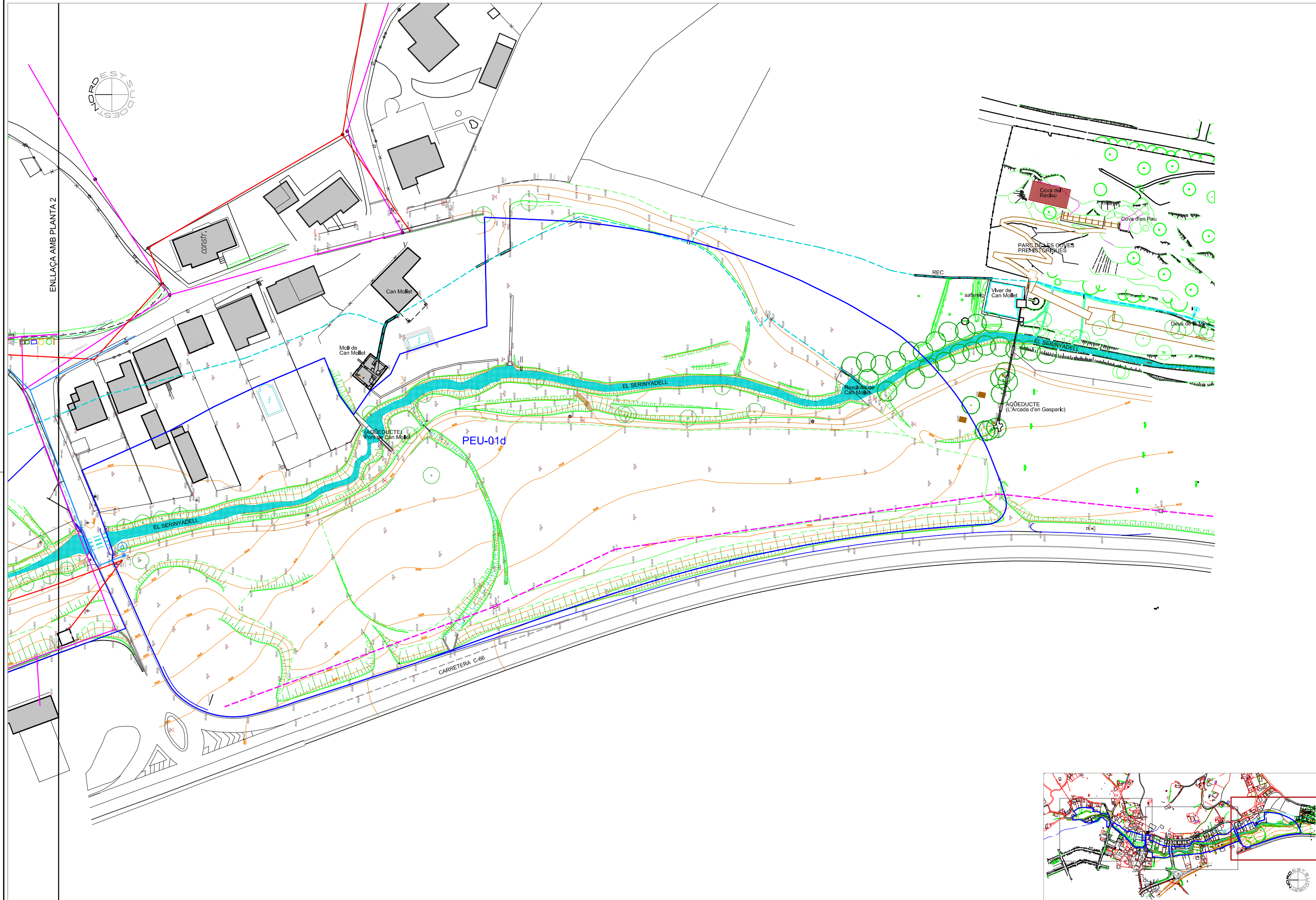
TOPOGRÀFIC ESTAT ACTUAL . 2

Escala

DIN A1 : 1 / 500
DIN A3 : 1 / 1.000

Plànol núm.

I.3.2



PROMOTOR



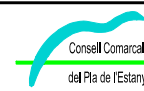
AJUNTAMENT DE
SERINYÀ

Títol del Projecte

PLA ESPECIAL URBANÍSTIC PEU-01
DE PROTECCIÓ DEL SERINYADELL

L'ENGINYER DE CAMINS, CANALS I PORTS

JOSEP ALEMANY I MASGRAU



Data

MARÇ de 2016

Referència

ST - E 1466 - SE

Nom del plànol

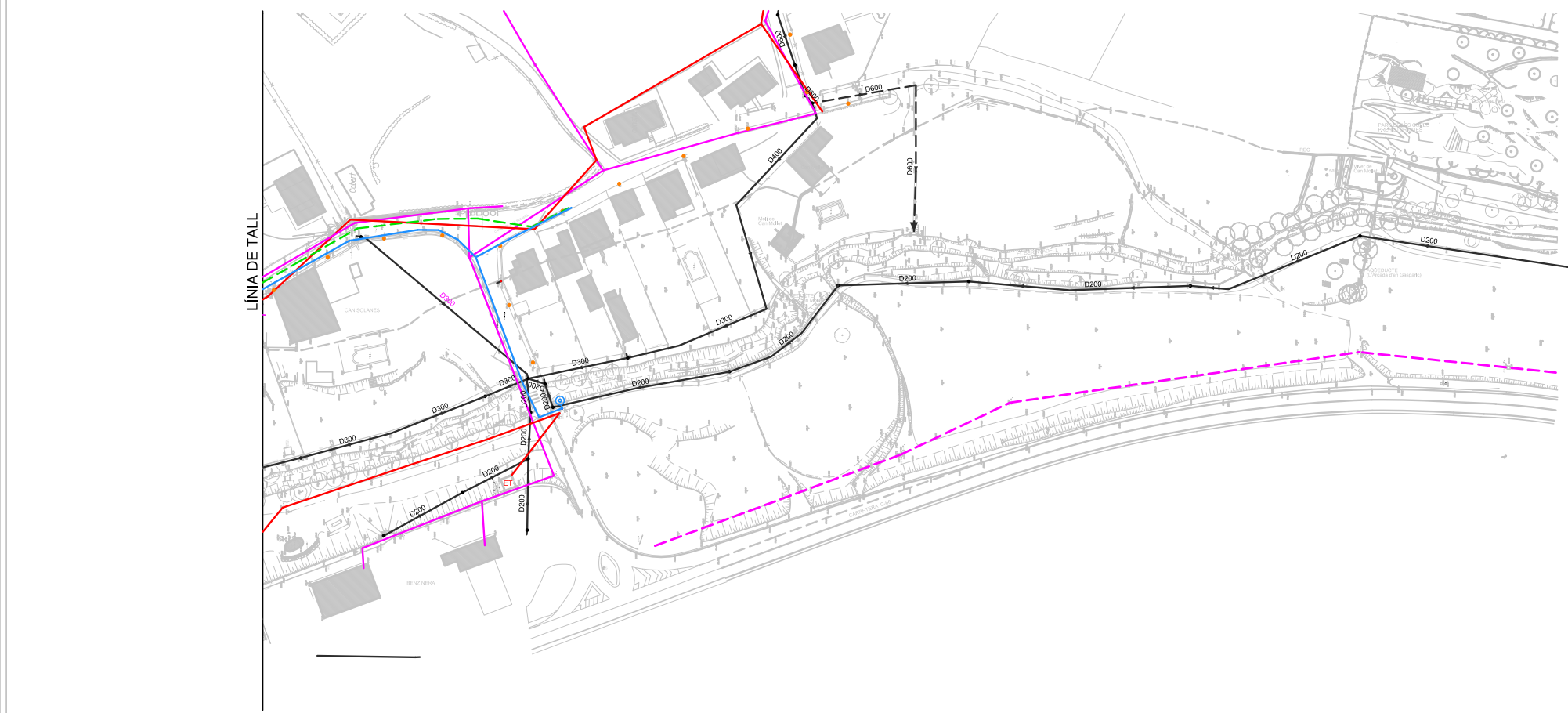
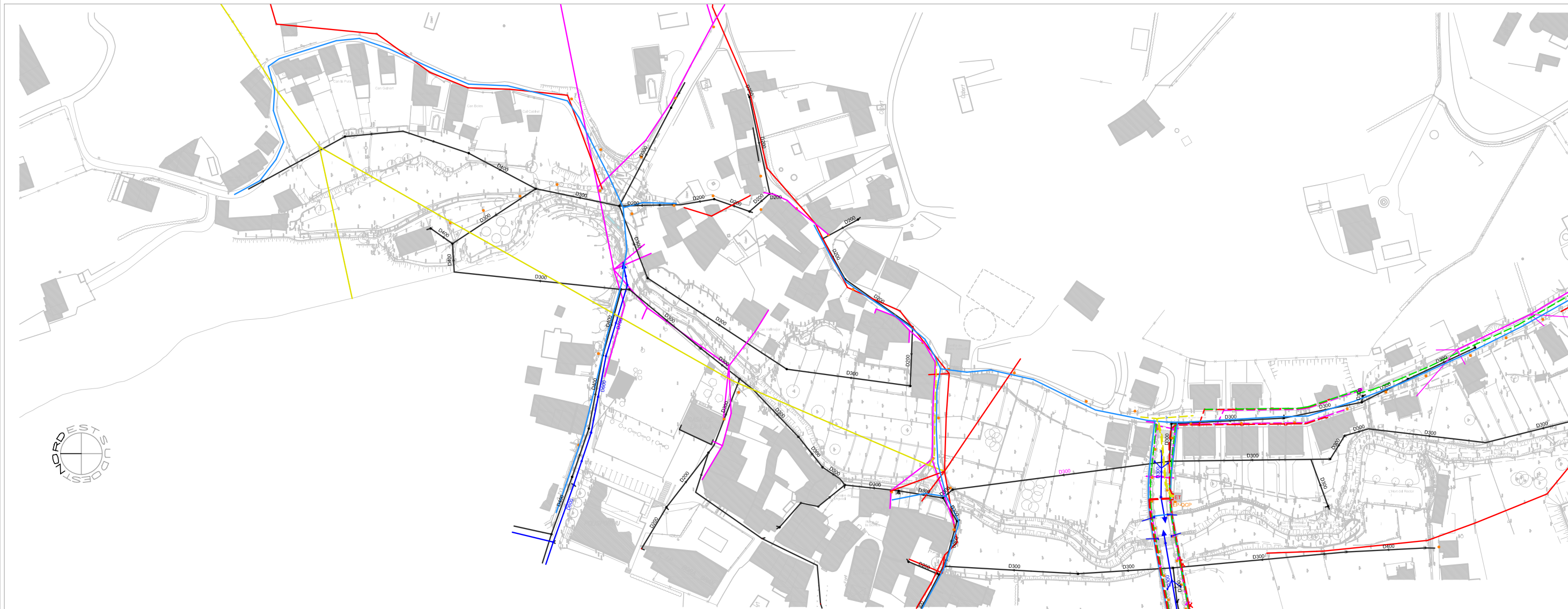
TOPOGRÀFIC ESTAT ACTUAL . 3

Escala

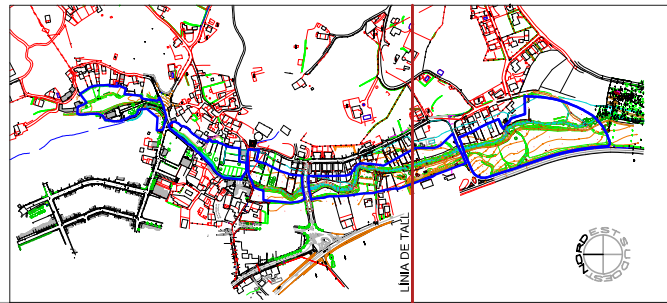
DIN A1 : 1 / 500
DIN A3 : 1 / 1.000

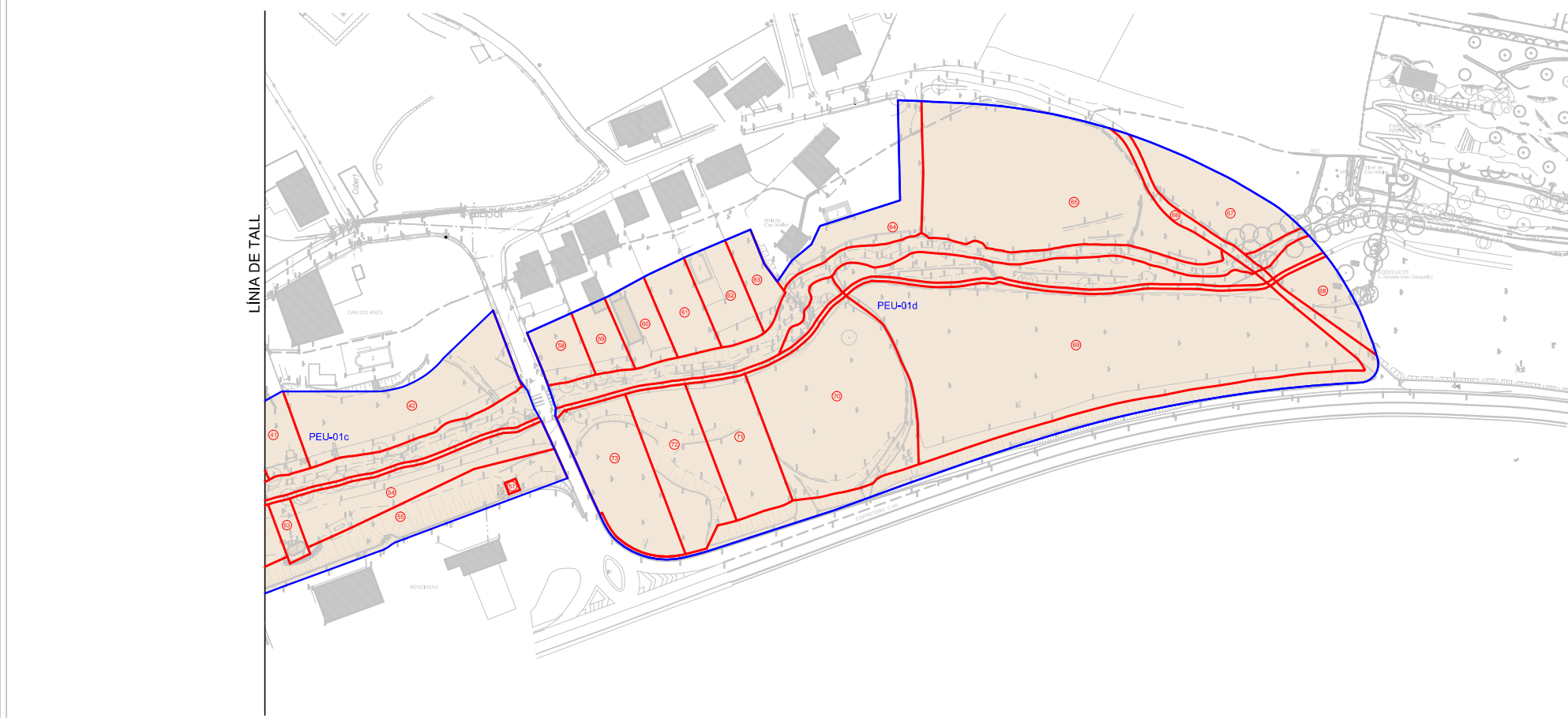
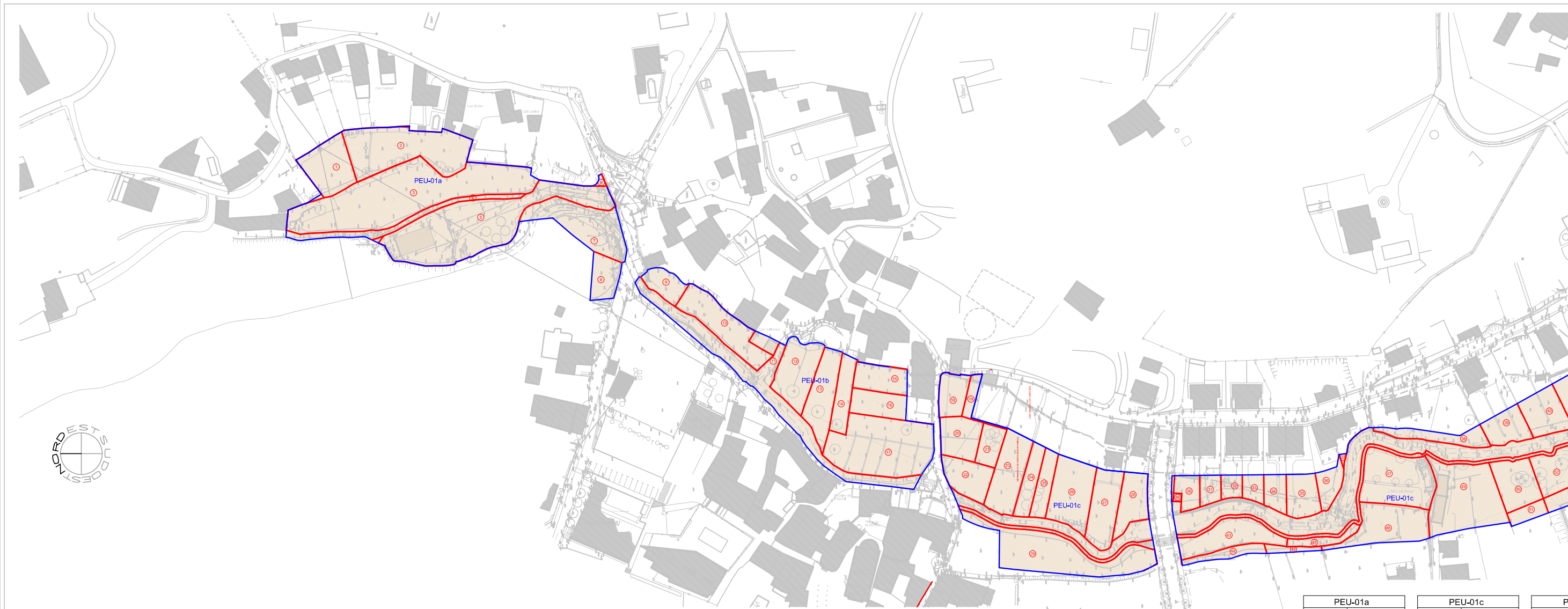
Plànol núm.

1.3.3



LLEGENDA	
ABASTAMENT D' AIGUA POTABLE	XARXA ELÈCTRICA AT/MT/BT
XARXA GENERAL DISTRIBUCIÓ	AT / MT AÈRIA
HIDRANT H-100	AT / MT SOTERRADA
	BT AÈRIA
	BT SOTERRADA
SANEJAMENT D'AIGÜES NEGRES	ENLLUMENAT PÚBLIC
XARXA DE SANEJAMENT	XARXA D' ENLLUMENAT PÚBLIC (LLUMINÀRIA)
POU DE REGISTRE	TELECOMUNICACIONS
EVACUACIÓ D'AIGÜES PLUVIALS	XARXA AÈRIA
XARXA D'AIGÜES PLUVIALS	XARXA SOTERRADA
POU DE REGISTRE	GAS
DESCÀRREGA	





PEU-01a		PEU-01c		PEU-01d	
NUM. FINCA	REF. CADASTRAL	NUM. FINCA	REF. CADASTRAL	NUM. FINCA	REF. CADASTRAL
1		30	17202A00100308	58	17202A00100273
2		31	17202A00100309	59	
3	17202A00100334	32	17202A00100310	60	17202A00100274
4		33	17202A00100311	61	17202A00100275
5	17202A00200161	34	17202A00100312	62	17202A00100276
6	9290814DG7699S	35	17202A00100313	63	
7	17202A00200124	36	17202A00100314	64	17202A00100329
8	17202A00200121	37	17202A00100315	65	17202A00100299
		38		66	
PEU-01b		39	17202A00100269	67	17202A00100330
NUM. FINCA	REF. CADASTRAL	40	17202A00100270	68	17202A00100117
9		41	17202A00100271	69	17202A00100298
10		42	17202A00100272	70	17202A00100268
11		43	17202A00100025	71	17202A00100267
12		44		72	17202A00100266
13		45	17202A00100022	73	17202A00100265
14		46	17202A00100306		
15		47	17202A00100023		
16		48	17202A00100307		
17		49	17202A00100281		
		50			
PEU-01c		51	17202A00100262		
NUM. FINCA	REF. CADASTRAL	52			
18		53	17202A00100263		
19		54			
20	17202A00100010	55	17202A00100264		
21	17202A00100011	56			
22	17202A00100019	57			
23	17202A00100012				
24	17202A00100013				
25	17202A00100014				
26	17202A00100015				
27	17202A00100016				
28	17202A00100017				
29	17202A00100007				

